



## Baromètre de l'activité touristique Juin 2017

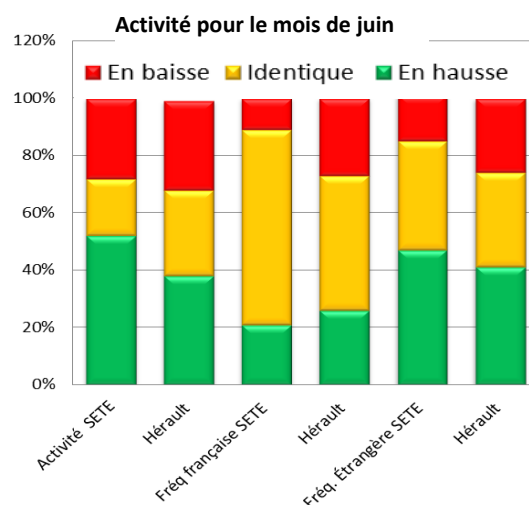
Données issues de l'enquête de conjoncture régionale réalisée auprès d'un échantillon d'entreprises touristiques sétôises (65 répondants en juin)

### Un mois de juin très satisfaisant

**72% des entreprises touristiques interrogées déclarent une activité identique ou en hausse par rapport à celle du mois de juin 2016.**

Le niveau d'activité déclaré par l'ensemble des entreprises héraultaises est très légèrement inférieur avec un taux de 68%.

Cette activité soutenue semble provenir aussi bien de la clientèle française qu'étrangère dont la présence a été jugée identique ou en hausse respectivement à 89% et 84%.



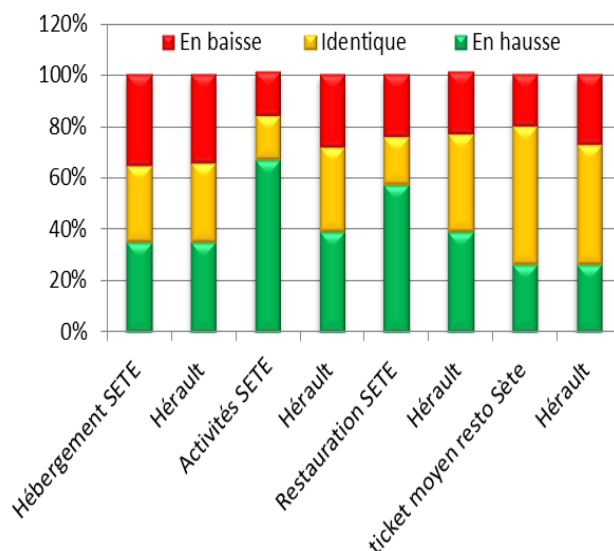
### Des résultats favorables à très favorables selon les secteurs d'activité

**Hébergement** : après un mois de mai très difficile, juin est plus favorable aux hébergeurs, 65% d'entre-eux déclarent une activité en hausse ou identique à 2016.

Ce taux est similaire au niveau départemental (66%)

**Restauration** (et plages privées) avec 76% de restaurateurs déclarant une activité identique ou en hausse le mois de juin a été favorable pour la découverte de notre gastronomie locale dans les restaurants sétôis. Ce taux est identique au niveau départemental. Le ticket moyen est aussi jugé identique ou en hausse par 26% des restaurateurs

**Activités culturelles et de loisirs** : 83% des entreprises interrogées déclarent une activité identique ou en hausse, c'est le secteur des loisirs et de la culture qui continue de bien se porter en juin. (72% au niveau de l'Hérault)



### Quelques éléments d'explication de ces tendances

Beaucoup de professionnels ont évoqué la météo favorable comme facteur d'explication de cette embellie de juin, plusieurs ont également fait référence à l'augmentation des croisières, au festival ImageSingulières et à la présence d'équipes de tournage pour la nouvelle série diffusée prochainement sur TF1.